

Φ300 立式投影仪 EP-1510



ES-10 基本型投影仪专用数显表（EP-1510 标配）

三点求圆；点测量；两点求距离；两点合成线；两线求交角及交点；四点求交角及交点；线上垂直投点。

EP 系列精密光学式投影仪

EP 系列高精度光学式投影仪是集光学，精密机械，电子测量于一体的精密测量仪器，用于对高精度工件或模具作尺寸、长度、形状、轮廓之精密放大投影检查，测量比对和测量结果的列表记录。

EP 系列高精密度光学式投影仪适用于精密工业如模具、工具、螺丝、齿轮、钟表、自动车床加工、光学部件、航空等等工业的制造、设计开发、品管检验与学术研究用途。

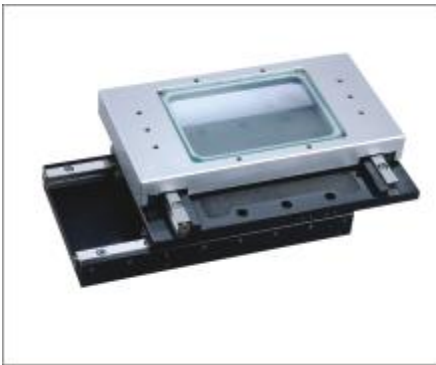
EP 系列高精密度光学式投影仪的特点是：高精度，测量示值误差达 $(3+L/100)\mu\text{m}$ ，L 为被测量长度（单位:mm）；在透射光照明下，轮廓测量误差小于 0.08%。

EP 系列随机已经配备多全功能几何测量数据处理电子尺系统，并配有专用的微型打印机，可将测量结果打印出来。

高稳定度机身底座：机座采用高标号铸铁精密铸造，每块铸件都经过由电脑控制的除内应力专家系统作时效处理，保证铸件尺寸的稳定性，精确度能持久保持。



大推力摩擦传动系统:大推力摩擦传动系统采用无牙螺杆和摩擦传动系统，完全消除丝杆系统的背隙问题，提高移动灵敏和精确度。



高精度线性导轨:XYZ 三轴均采用高精度线性道轨，并采用光学准直仪对每一条道轨作精确的安装与校验，以保证长久的高测量精度，移动轻松平稳。



EP 系列镜头采用自主开发超低变形精密光学镜头，光学结构紧凑，有效地把影像轮廓测量误差小于 0.08%。



>>EP 系列投影仪参数

显示轴数	X, Y 轴为线性电子尺
	A 轴为角度编码器
分辨率	0.001mm (X, Y轴) /0.01度(A轴)
坐标显示	X, Y 坐标/极坐标显示
记忆功能	99 组几何测量结果记忆, 10 组测量坐标
误差修正功能	线性误差修正, 非线性误差修正
数据输出接口	RS-232C 数据输出接口
几何测量功能	*三点求圆
	*点测量
	*两点求距离
	*两点合成线
	*两线求交角及交点
	*四点求交角及交点
	*线上垂直投点

型号		EP-1510		EP-2010		EP-2515		
工作臺	金屬工作臺面尺寸	300 x 170 mm		350 x 170 mm		420 x 250 mm		
	玻璃臺面尺寸	175 x 127 mm		225 x 120 mm		290 x 190 mm		
	X 座標行程	150 mm		200 mm		250 mm		
	Y 座標行程	100 mm		100 mm		150 mm		
	Z 座標行程(調焦用)			90 mm				
	X, Y 座標數顯分辨率			0.001 mm				
	軸向測量精度			(3 + L/100) um				
投影屏	投影旋轉範圍			0~360 度				
	旋轉角度數顯分辨率			0.01 度				
	平面及表面輪廓精度			0.08%				
	投影屏尺寸	直径 315 mm				直径 415 mm		
物鏡	放大倍率(任選其一)	10 x	20 x	50 x	10 x	20 x	50 x	
	物方視場範圍(直徑)	30 mm	15 mm	6 mm	40 mm	20 mm	8 mm	
	物方工作距	73 mm	35 mm	15 mm	81 mm	71 mm	65 mm	
	数显表	ES-10		ES-12				